

**#СУВАРСТРОИТ.**

Клубный дом на  
**ХАДИ АТЛАСИ**

Новый стиль жизни  
в историческом центре Казани

843 207 16 85

Застройщик: ООО «Специализированный  
застройщик «Стройресурс Инвест».  
Проектная декларация на дом.рф



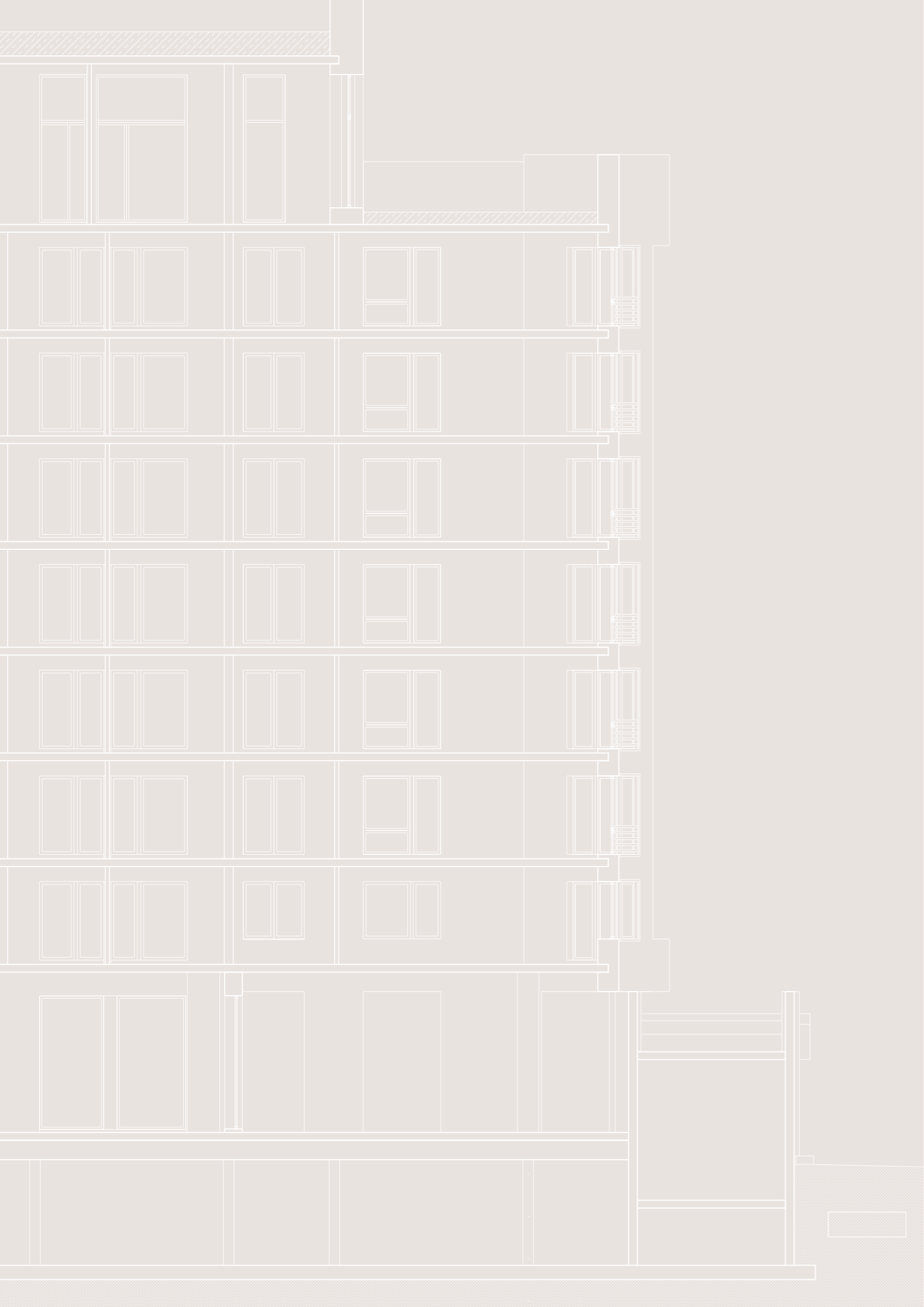
[suvarstroit.ru](http://suvarstroit.ru)



**ФИНАНСИРОВАНИЕ  
СТРОИТЕЛЬСТВА**

АО «Банк ДОМ.РФ»





---

Клубный дом на  
**ХАДИ АТЛАСИ**

Здесь начинается ваша история

---

# Золотое сечение времени

Локация определяет концепцию Клубного дома на Хади Атласи. Расположенный в самом центре Вахитовского района, на вершине Третьей горы, Клубный дом стал преемником той интеллигентной среды, которая формировалась на протяжении многих десятилетий.

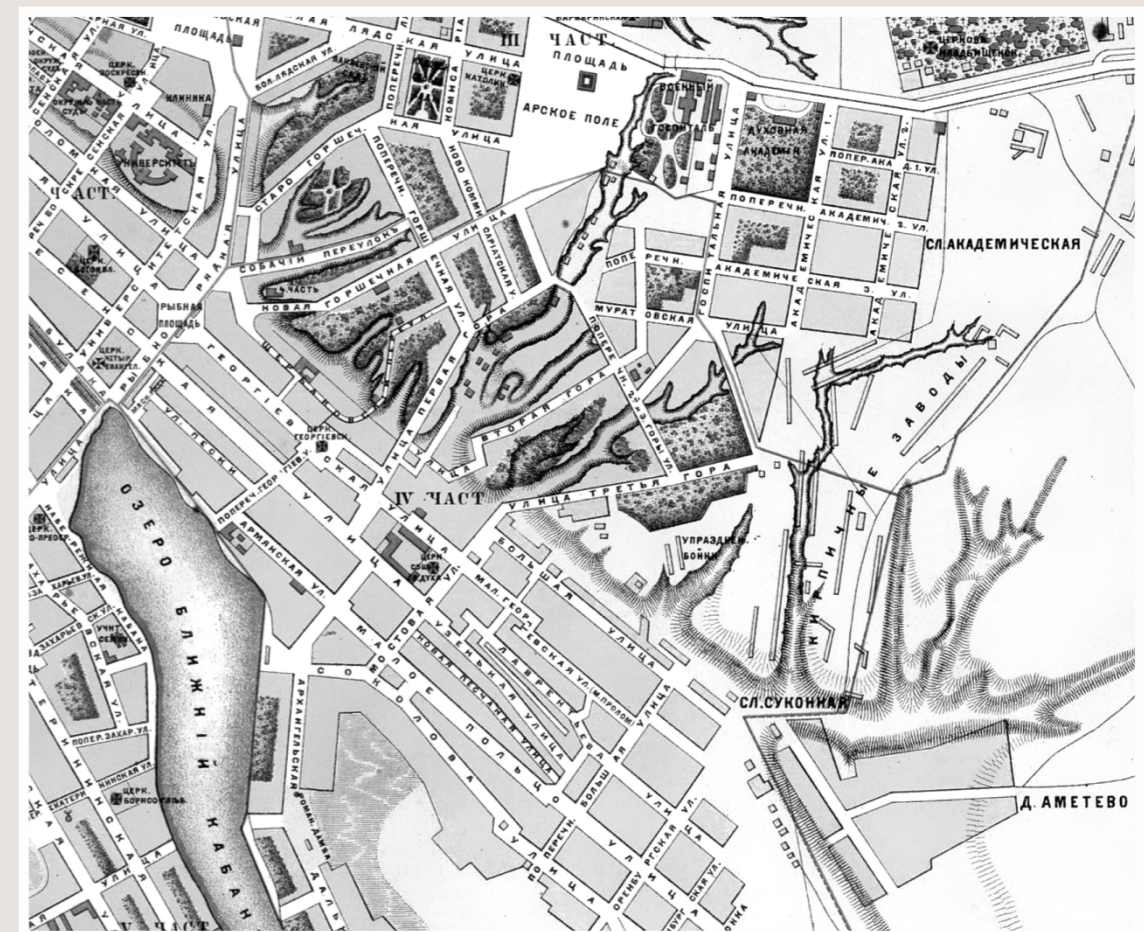
Здесь жил профессор древнегреческой и византийской истории Сергей Шестаков, выдающийся химик Альфред Платэ, основатель кафедры математического анализа в Казанском университете Борис Гагаев, хирург Константин Волков, лечивший Льва Толстого. В 1833 году сюда приезжал Пушкин, собиравший материал для исторической хроники о Емельяне Пугачеве. А в 1898 году здесь поселилась семья Велимира Хлебникова – одного из наиболее ярких и самобытных поэтов в истории России.

Статусный район, профессорское наследие, интеллигентные соседи – редкий симбиоз для современного города, который наделяет Клубный дом на Атласи особой атмосферой исключительности.



В 1838 году городской архитектор Ф. Петонди спроектировал улицы Первая, Вторая и Третья гора. Последняя раньше называлась Шарной Горой, а в наше время носит имя Калинина.

Третья гора во все времена отличалась особой атмосферой. Ритмичное переплетение небольших улиц, спокойствие и уют зелёных дворики, отсутствие спешки и суеты – всё здесь настраивает на гармоничный лад.

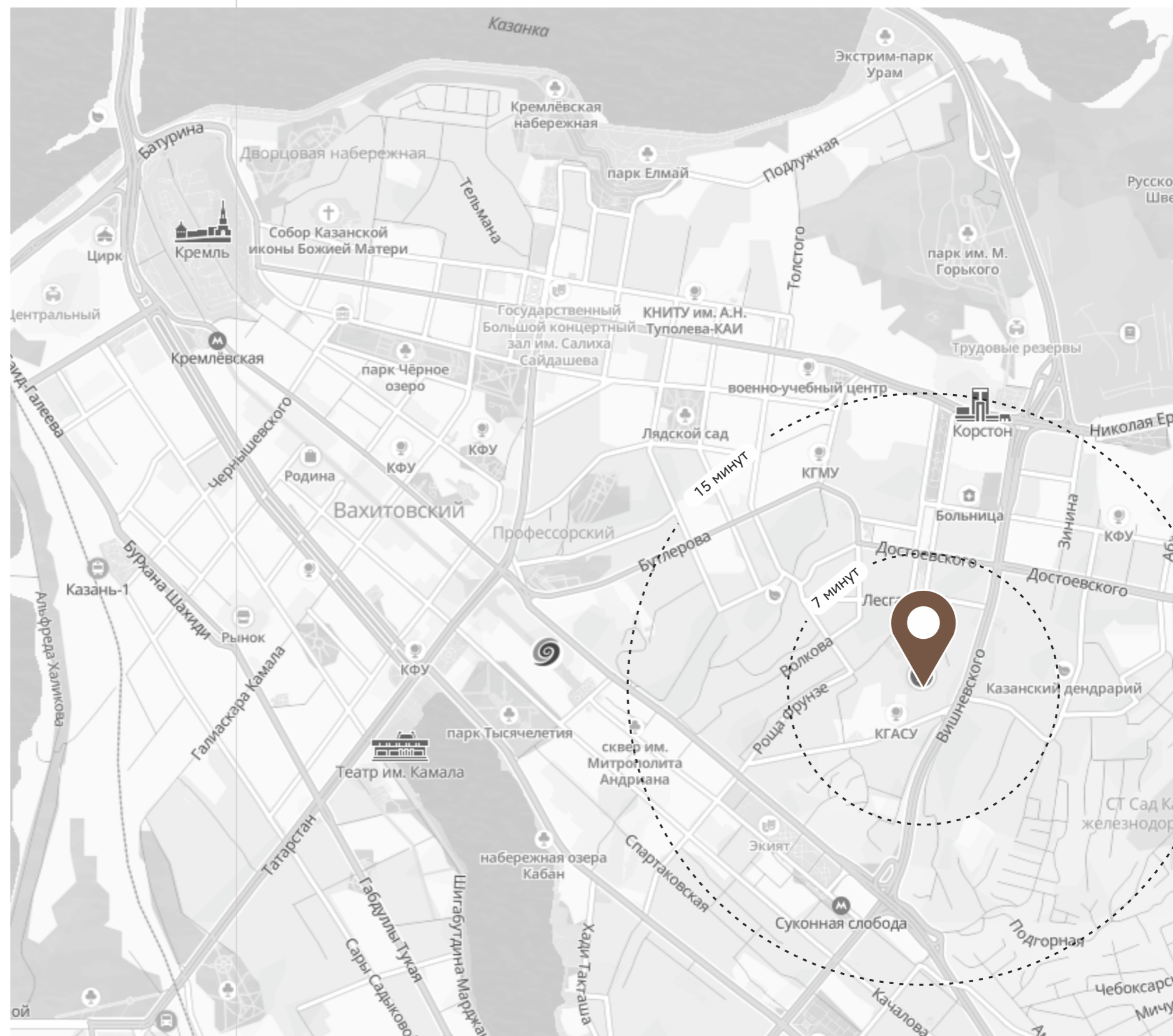


## Все рядом

Клубный дом на Хади Атласи расположен в историческом центре города – месте сосредоточения как деловой активности, так и культурного наследия Казани. Это уникальный комплекс с развитой инфраструктурой. За одну прогулку можно дойти до:

- Парк Горького
- ТЦ «Корстон»
- Лядской сад
- КГАСУ
- КГМУ
- Сад Эрмитаж
- Кукольный театр «Экият»

Поблизости располагаются живописные парки и уютные скверы.





## Архитектура

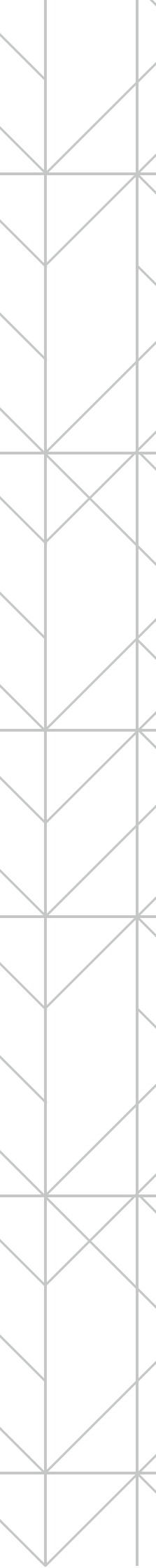
---

При проектировании мы учитываем особенности архитектурной среды и органично вписываем современные решения в существующий контекст города.

Материалы фасада – клинкерная плитка из обожженной сланцевой глины и практичные композитные фасадные панели.

Клубный дом имеет простую и лаконичную геометрию, состоит из одной секции для создания камерной атмосферы. Холлы на этажах отельного типа с увеличенными окнами.

Панорамные окна и открытые балконы пропускают много естественного света, что мотивирует творческое начало и стремление к познанию и росту.



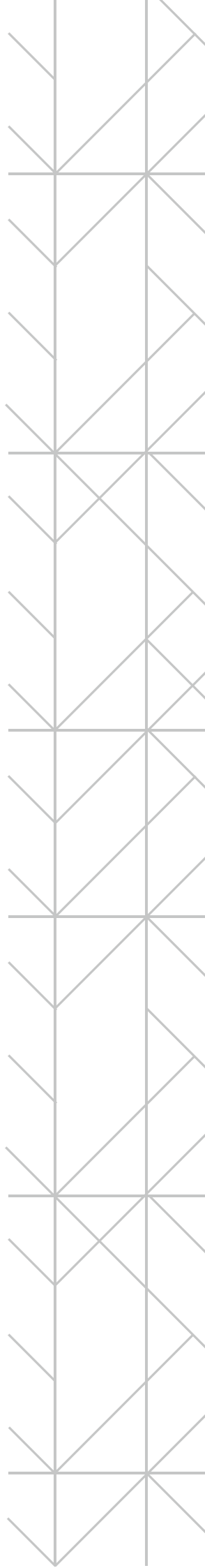
# Благоустройство

Концепция дома ориентирована на интересы требовательной аудитории, которая высоко ценит историческую ценность локации и комфорт жизни в современном мегаполисе.

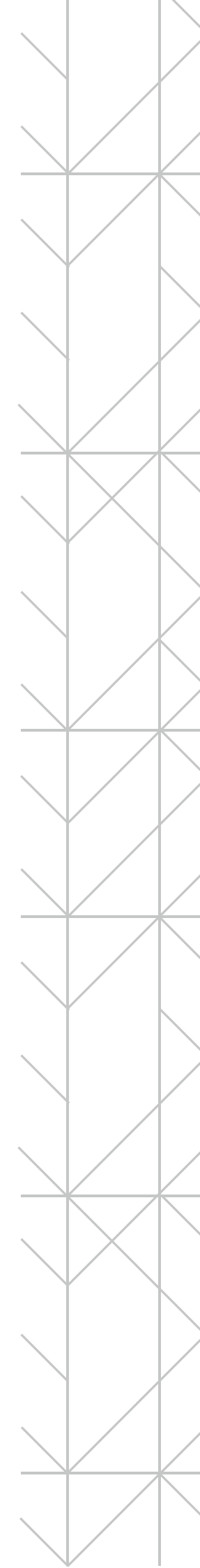
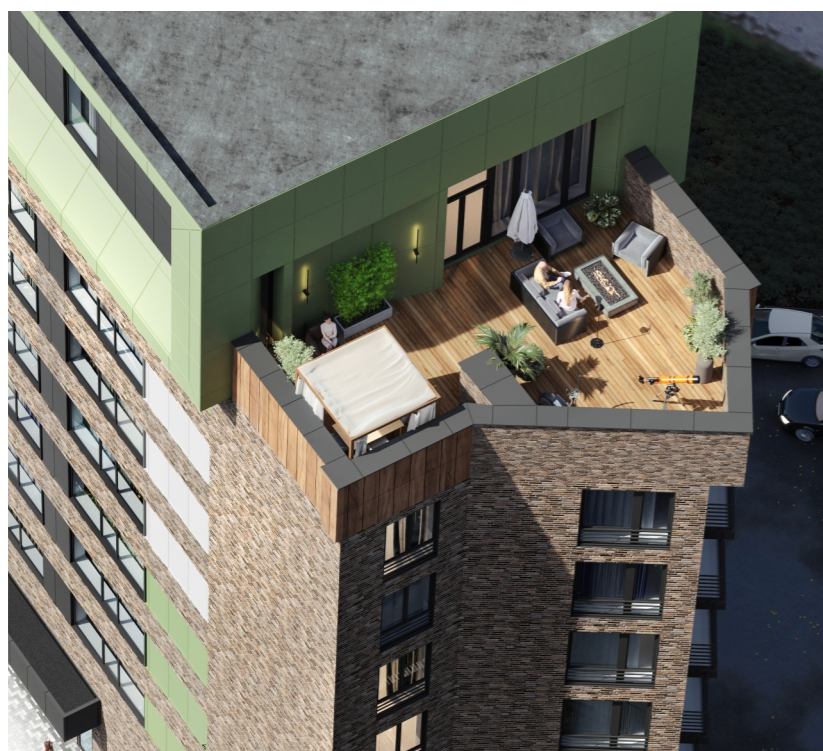
Первый этаж займут коммерческие помещения, каждое — с витражным остеклением и отдельным входом.

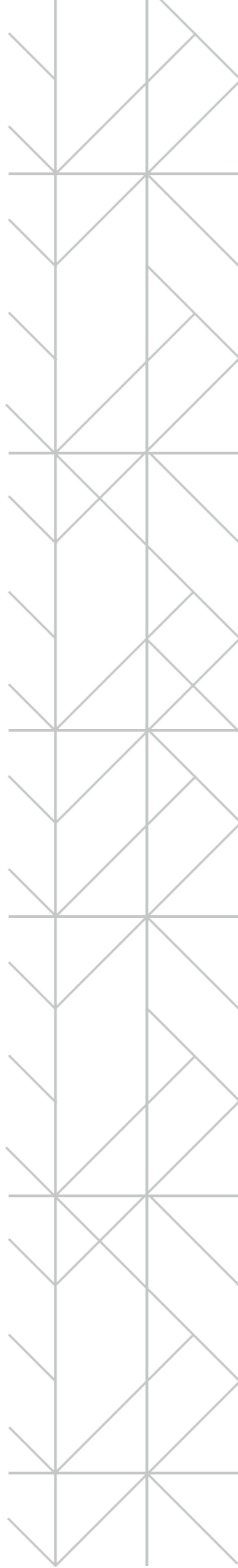
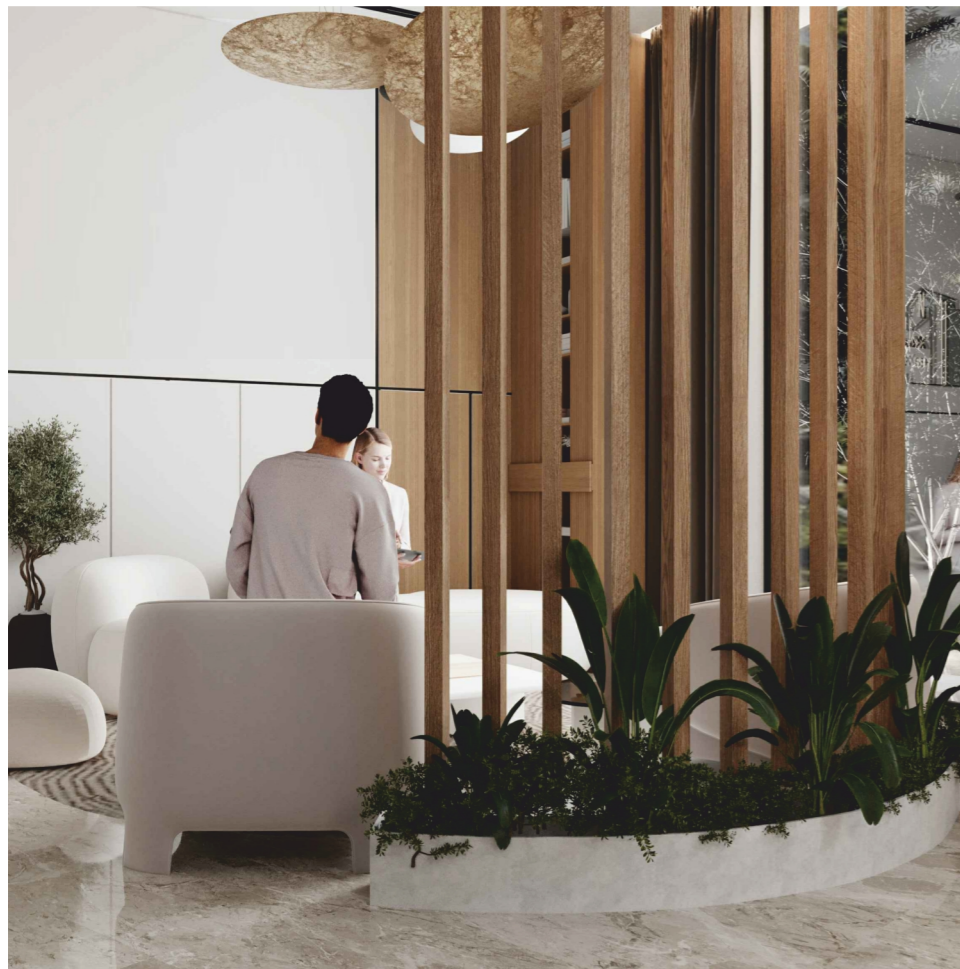
Внутренний двор комплекса разделён на несколько игровых, спортивных и развивающих зон. Уютные лавочки и беседки, всё создано с учётом ритма жизни будущих жильцов.

Зонирование было спроектировано с учётом предпочтений будущих жителей, детские зоны расположены таким образом, чтобы не мешать любителям тихих прогулок и работы на свежем воздухе.



# Благоустройство





## Лобби

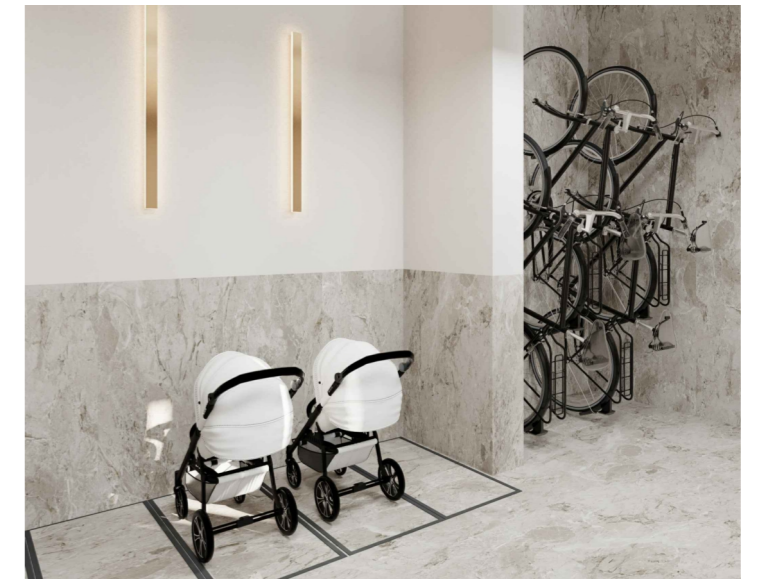
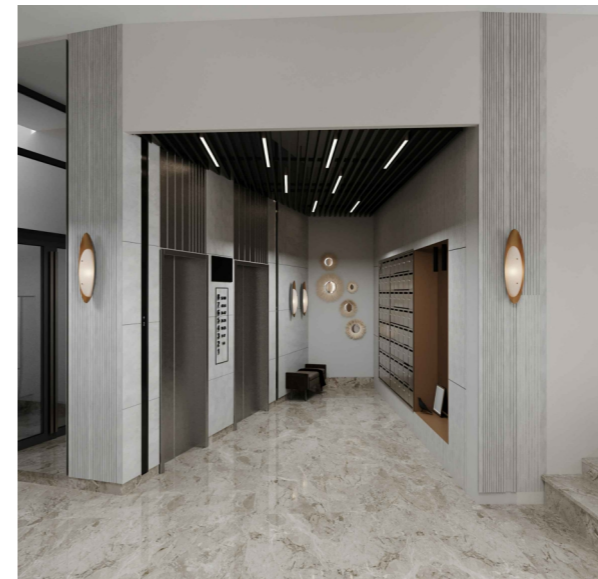
В интерьерах лобби присутствуют естественные природные оттенки бежевого и мягкие тона, что будет создавать атмосферу тепла и уюта, когда вы будете возвращаться домой.

В лобби будет расположена зона отдыха, в которой вы всегда сможете провести встречу, поработать или почитать книгу.



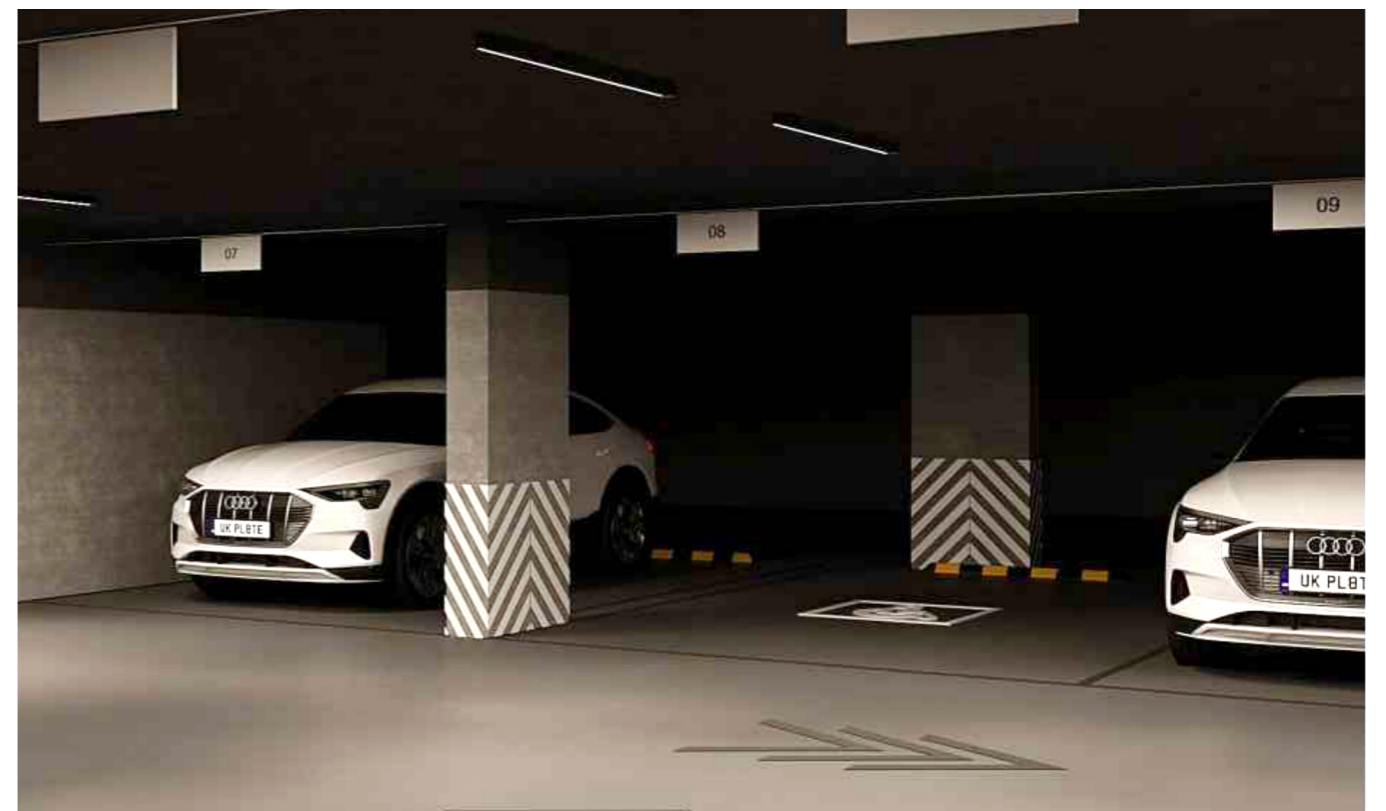
## Лифтовые холлы

Современные лифты с пониженным уровнем шума, плавным движением и высокой скоростью



## Колясочная, велопарковка

На первом этаже предусмотрены просторные колясочные и парковка для велосипедов



## Паркинг для автомобилистов

На территории Клубного дома реализован подземный паркинг на 43 машино-места. Спуститься в него можно на лифте с каждого этажа.

## Гостевая стоянка

Дополнительная парковка для гостей разместится рядом с домом. Она расположена за пределами жилого комплекса, чтобы не нарушать безопасность двора.



# Квартиры, уникальные форматы

всего  
квартир

62

квартир  
на этаже

6-8

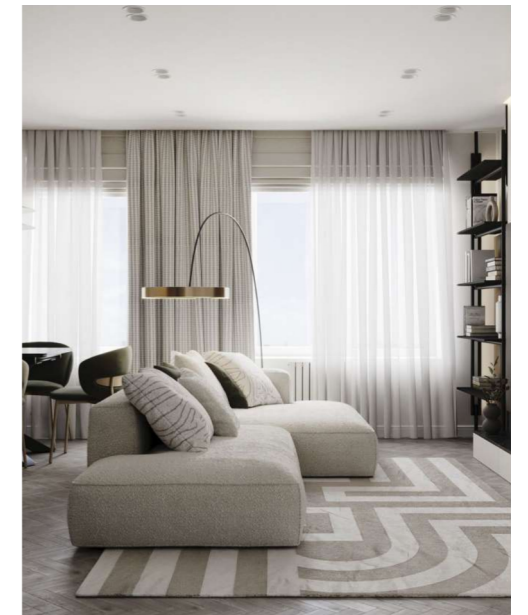
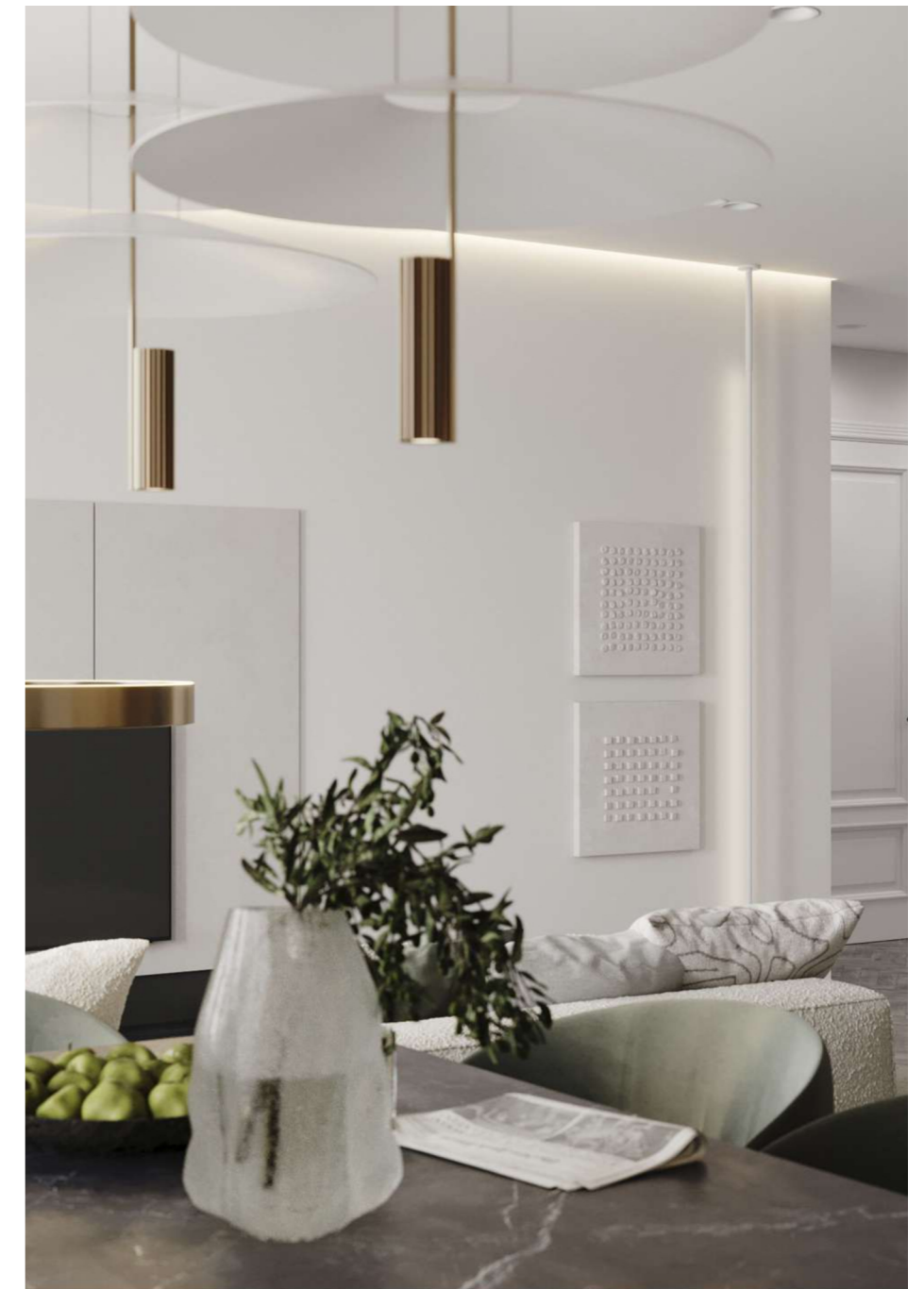
площади  
квартир

36-145 м<sup>2</sup>

высота  
потолков

2.8-4.6 м

- Все квартиры в Клубном доме имеют вид на южную сторону. Жители смогут наслаждаться солнечным светом до позднего вечера, а городские закаты создадут особую уютную атмосферу в вашей квартире
- В проекте представлены европланировки с просторными кухнями-гостиными. На верхнем этаже расположен пентхаус с видовой террасой
- Квартиры сдаются в черновой отделке. Здесь вы сможете создать пространство, на 100% отвечающее вашему стилю
- Проложена лучевая система отопления, приборы учета установлены в холле
- Технологичное управление пространством – в квартиры интегрирована интеллектуальная система «Умный дом»



# Коллекция планировок

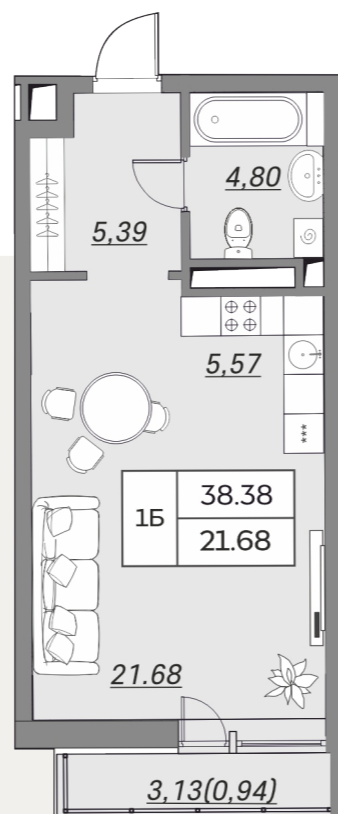
Евро-1 комнатная | 37.5 м<sup>2</sup>

Эргономичная студия с правильной геометрией

Выделенная ниша для организации хранения

Панорамное остекление

Балкон



Евро-2 комнатная | 66.1 м<sup>2</sup>

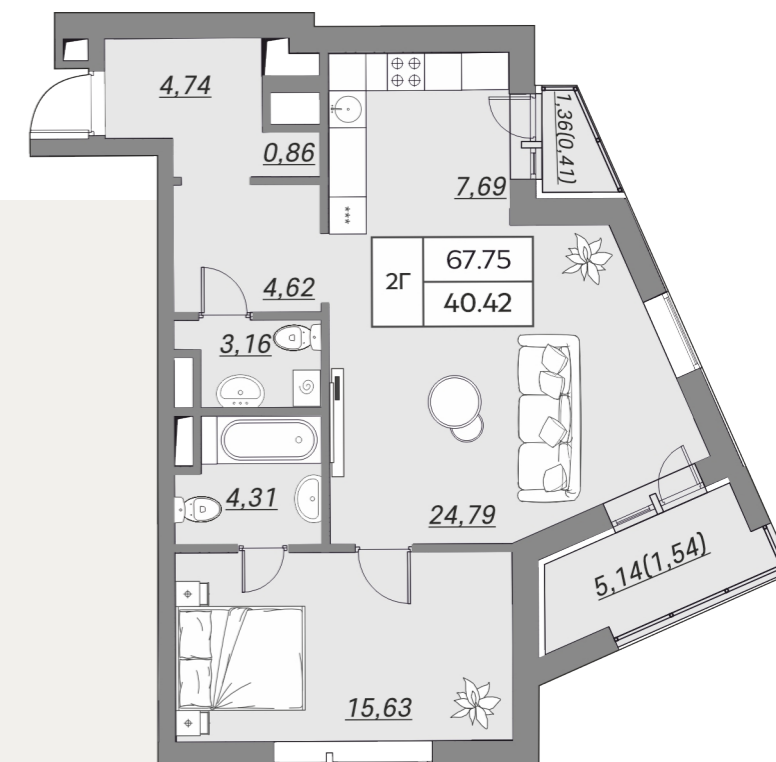
Просторная кухня-гостиная

2 балкона

2 санузла

Мастер-спальня

Панорамное остекление



Евро-2 комнатная | 55.0 м<sup>2</sup>

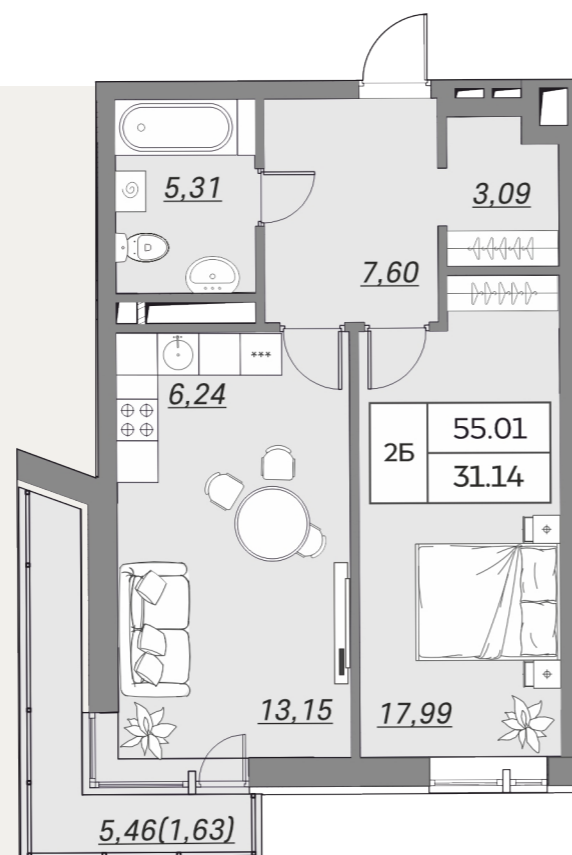
Кухня-гостиная

Гардеробная

Угловой балкон

Выделенная ниша в спальне для организации хранения

Панорамное остекление



Евро-3 комнатная | 93.3 м<sup>2</sup>

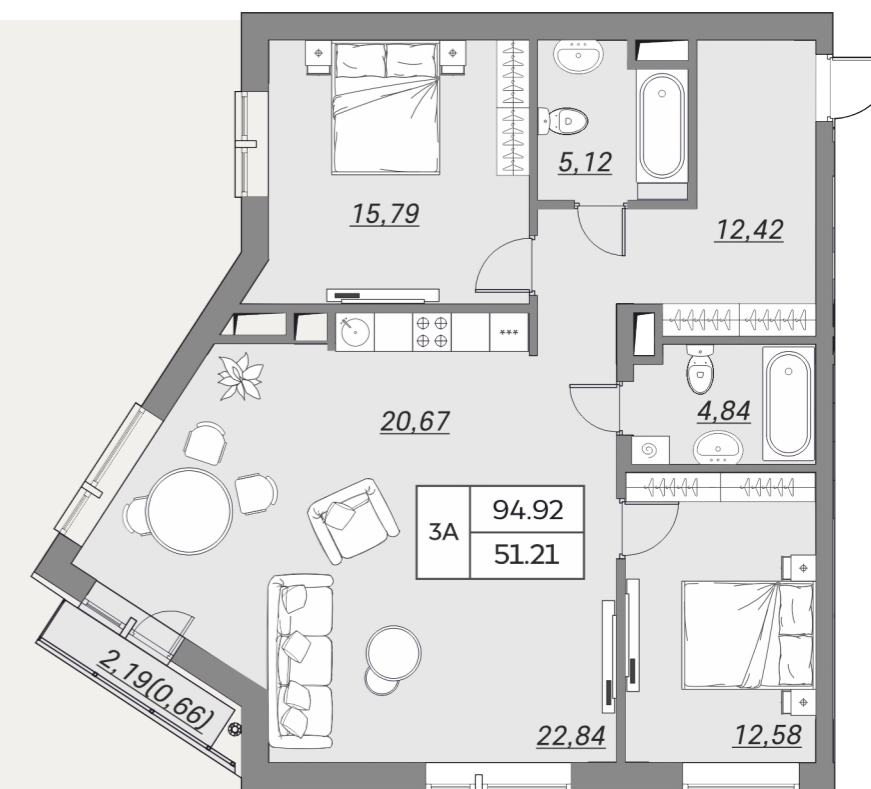
Просторная кухня-гостиная с балконом

2 спальни

2 санузла

Выделенная ниша для организации хранения

Панорамное остекление



# Типовой поэтажный план

